

Instalación lector 3M CR100



1

Descarga el driver ingresando a www.edipro.cl/drivers/cr100.zip

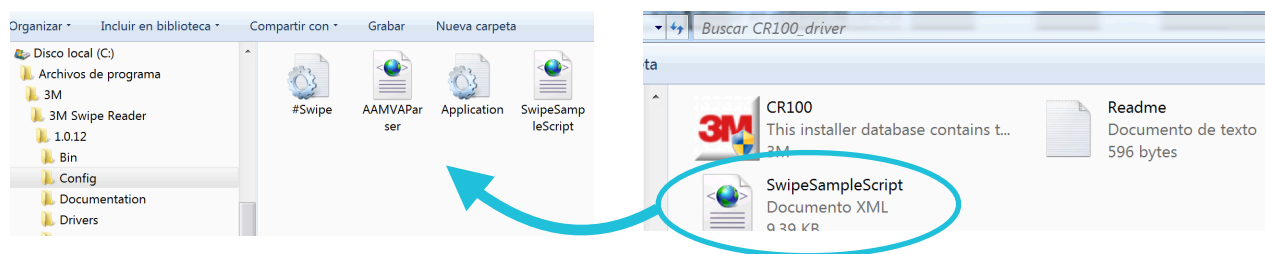
2

Descomprime el archivo e instala **CR100.exe** (doble click). No cambies las opciones predefinidas.

3

Copia el archivo **SwipeSampleScript.xml** que viene en el zip a la carpeta de configuración del lector:

Disco Local > Archivos de programas (x86) > 3M > 3M Swipe Reader > 1.0.12 > Config

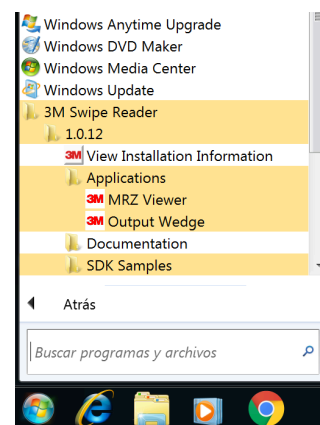


Recuerda: Cuando el computador pregunte si estás seguro de reemplazar el archivo, debes marcar “Copiar y reemplazar”

4

Inicia el programa **3M Output Wedge** entrando a:

Inicio > Todos los programas > 3M Swipe Reader > Application > 3M Output Wedge



¡Felicitaciones! Tu lector **ya está configurado** para usar EdiPro.

Recuerda: Cada vez que prendas el computador debes Iniciar **3M Output Wedge** (paso 4)